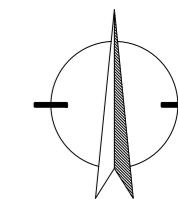
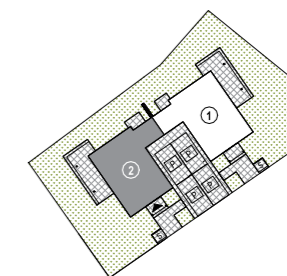
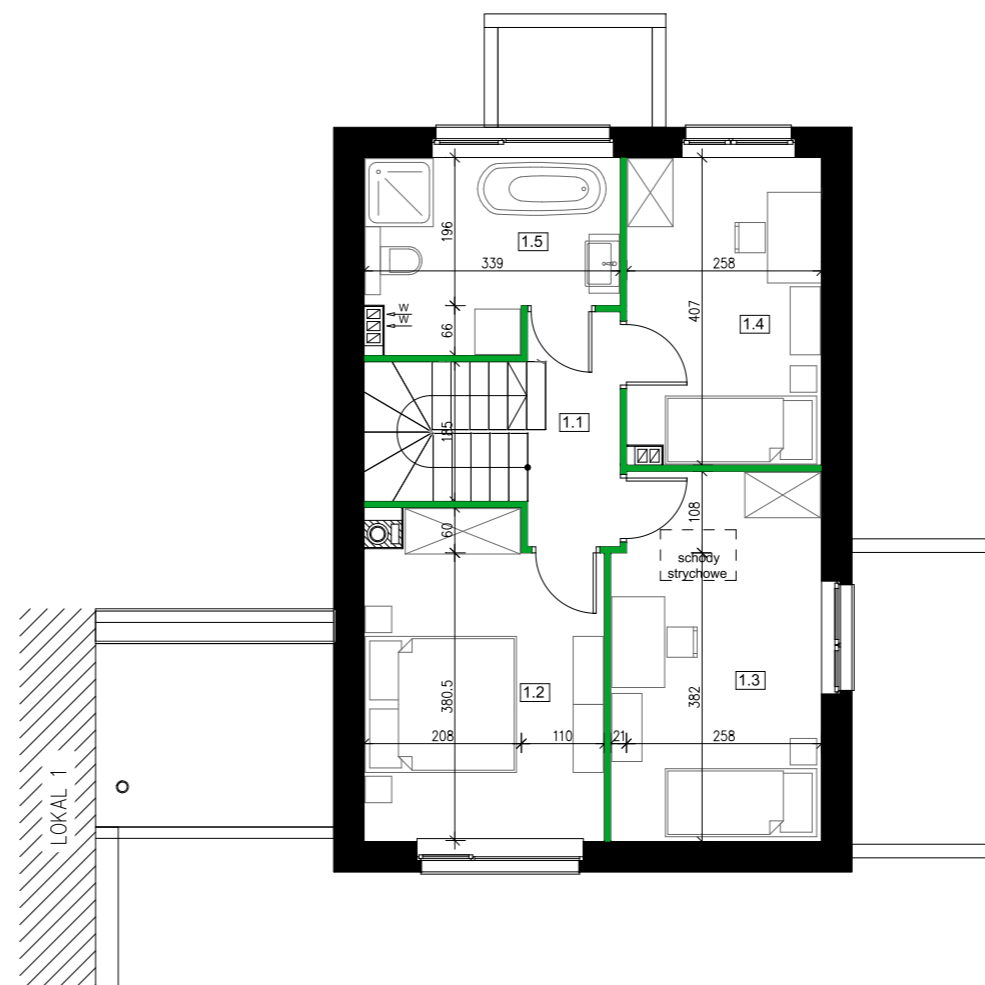
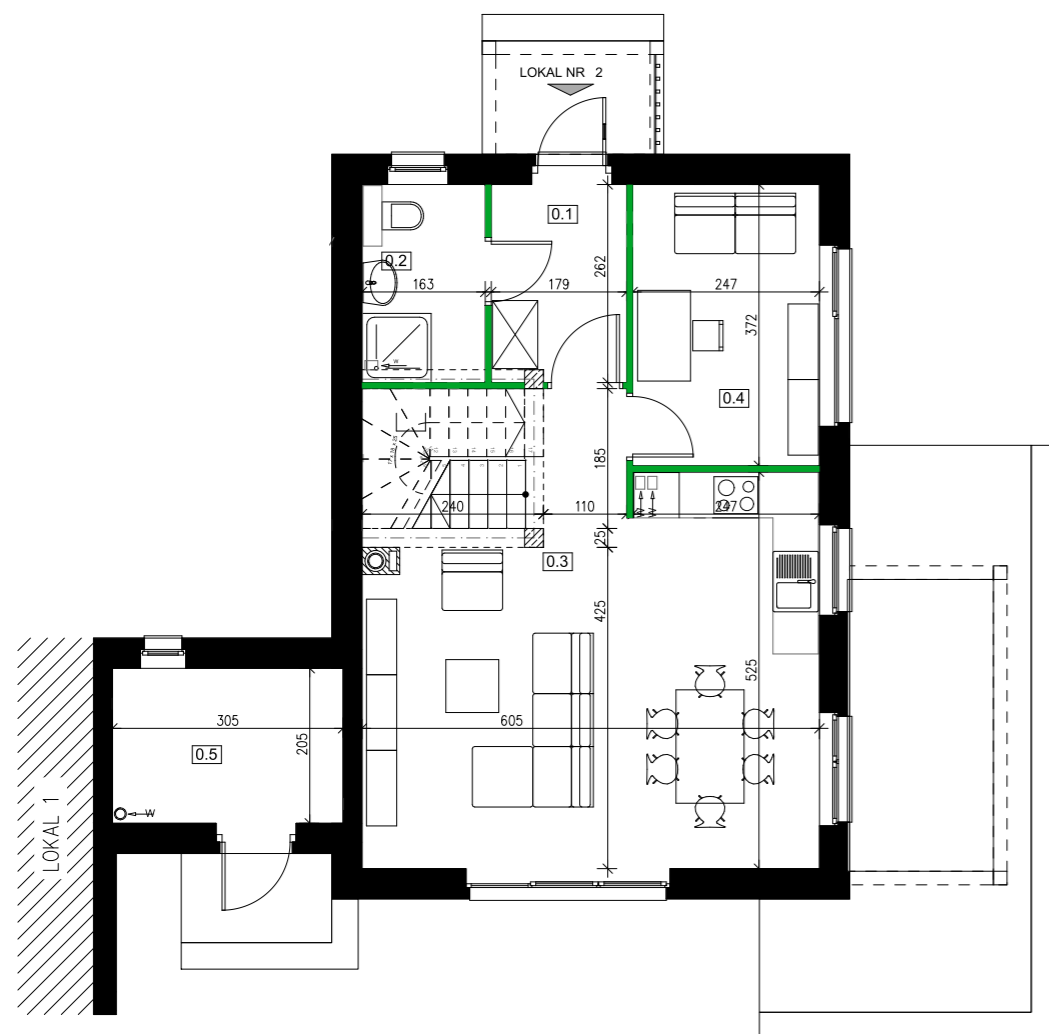


LOKALIZACJA, lokal nr 2



SKALA 1:100



LOKAL 2
POWIERZCHNIA UŻYTKOWA - 101,02 m²

LOKAL 2 - PARTER

NR	POMIESZCZENIE	POW.
0.1	Wiatrołap	3,51 m ²
0.2	Łazienka	3,66 m ²
0.3	Salon z aneksem	32,35 m ²
0.4	Pokój	8,15 m ²
0.5	Pom. gosp.	6,09 m ²
SUMA POW. PARTERU		53,76 m ²

LOKAL 2 - PIĘTRO

NR	POMIESZCZENIE	POW.
1.1	Korytarz	3,70 m ²
1.2	Pokój	12,90 m ²
1.3	Pokój	12,07 m ²
1.4	Pokój	10,92 m ²
1.5	Łazienka	7,67 m ²
SUMA POW. PIĘTRA		47,26 m ²

LEGENDA: ŚCIANY DZIAŁOWE ROZBIERALNE

Uwaga:
Powierzchnie przyjęte na podstawie projektu budowlanego zamiennego